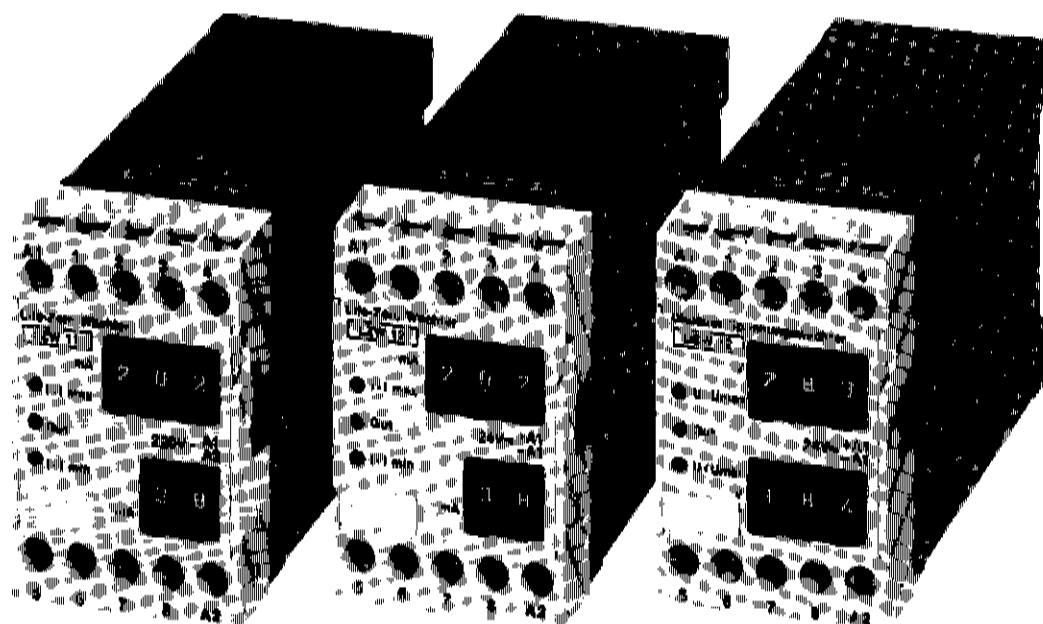


Digitaler Spannungswächter DSW 12

Life-Zero-Wächter LZW 11/12



Beschreibung:

1) Digitaler Spannungswächter DSW 12

Der digitale Spannungswächter DSW 12 dient zur Überwachung von Gleichstromversorgungskreisen auf Unter- und Überspannung. Die jeweiligen Spannungsgrenzen werden mit zwei dreistelligen Digitalschaltern direkt in Volt mit einer Dezimalstelle vorgegeben z.B. 18,3 V und 28,4 V. Für die Meldung Über- und Unterspannung steht je 1 Wechsler und 1 LED zur Verfügung. Befindet sich die Spannung im gewünschten Bereich wird dies durch eine grüne LED angezeigt.

2) Life-Zero-Wächter LZW 11/12

Die Life-Zero-Wächter LZW 11/12 dienen zur Überwachung eines Meßkreises auf Unter- bzw. Überschreiten der Meßsignalgrenzen von 4...20 mA. Die zulässigen Werte sind mit Digitalschaltern direkt in mA einstellbar.

Z.B. minimal 3,8 mA und maximal 20,2 mA. Für die Meldung Über- und Unterschreitung des zulässigen Bereichs steht je 1 Wechsler und 1 LED zur Verfügung. Der Gutzustand wird über eine grüne LED angezeigt.

Von der Versorgungsspannung (220 V AC bei LZW 11 und 24 V DC bei LZW 12) ist der Meßkreis galvanisch getrennt.

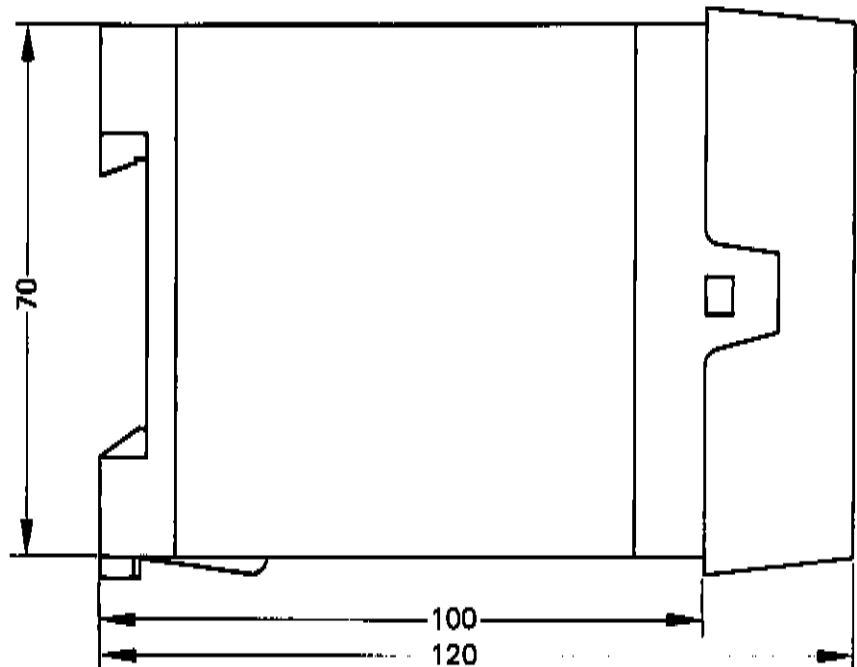
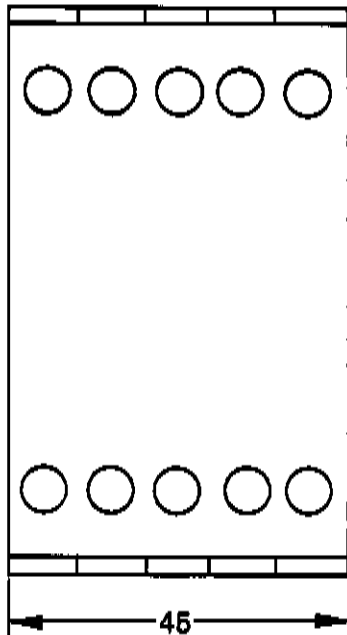
eggs  elektrotechnik

Karl-Benz-Straße 22 · Postfach 33
7401 Pliezhausen
Telefon (07127) 7255 / 7256
Telefax (07127) 89302

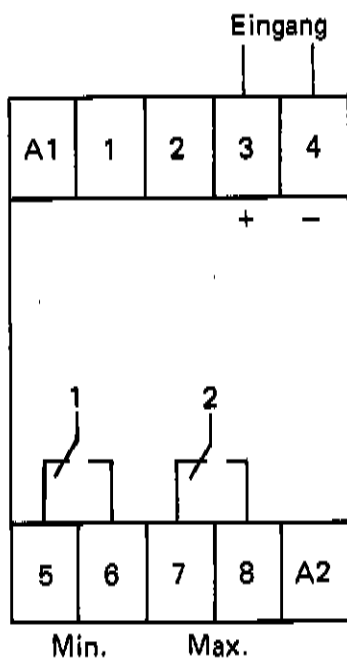
Technische Daten:

	DSW 12	LZW 11	LZW 12
Versorgungsspannung	18 ... 32 V DC	220 V AC \pm 10 %	20 ... 30 V DC
Leistungsaufnahme	2 W Max.	1,8 VA	2 W Max.
Ansprechpunkt	digital einstellbar		
Bürde	-	60 Ω	60 Ω
Verzögerung	ca. 2 sec	ca. 1 sec	
Ausgang	1 Wechsler für Min. im Ruhestromprinzip (fällt ab im Störfall) 1 Wechsler für Max. im Arbeitsstromprinzip (zieht an im Störfall) 220 V AC, 4 A bei $5 > 10^4$ Schaltspielen		
Temperaturbereich	- 10 bis + 50° C		
Schutzart	IP 40		

Maßbild:



Anschlußbild:



A1 = L₁ 220 V AC bei LZW 11
 A2 = N
 A1 = + 24 V DC bei DSW 12 und LZW 12
 A2 = -

Bestellhinweis:

Anzugeben ist:

Type	Bestell-Nr.	Versorgungsspannung
DSW 12	03 16 03 02	18 ... 32 V DC
LZW 11	03 17 03 01	220 V AC
LZW 12	03 17 03 02	20 ... 30 V DC